


TECHNOFACADE COTTAGE - nehořlavé, tepelně a zvukově izolační desky z minerální vlny na bázi bazaltu pro stavebnictví.

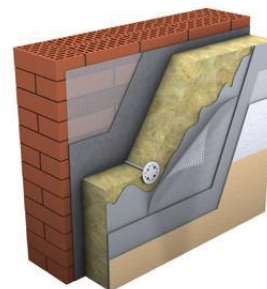
MW-EN 13162-T4- DS(70,-) DS(23,90)-CS(10)30-TR10-PL(5)150-WS-WL(P)-MU1 RfF:A1


Oblast použití:

Desky TECHNOFACADE COTTAGE jsou určeny pro použití v občanské a průmyslové výstavbě jako tepelná a zvuková izolace v systémech pro vnější izolace stěn s ochrannou dekorativní vrstvou zhotovenou z tenké vrstvy omítky.

Popis materiálu:

TECHNOFACADE COTTAGE jsou nehořlavé, hydrofobizované tepelně a zvukově izolační desky z minerální vlny na bázi čediče.


Skladování:

Desky musí být skladovány v krytých skladech. Skladování pod plátěným přístřeškem chrání desky před atmosférickými srážkami je povoleno. Desky se skladují v kontejnerech, na paletách nebo na jiných podkladních přepravních deskách po celou dobu skladování. Stohovatelná výška nesmí přesáhnout 3 metry..

Technické charakteristiky:

Základní vlastnosti	Hodnota	Harmonizovaná norma é technické údaje
Deklarovaný součinitel tepelné vodivosti při 10 °C (W/m*K)	0,036	EN 12667
Délka (mm)	±2/±1,5 %	EN 823
Šířka (mm)	T4	EN 823
Tloušťka (s přírůstky po 10 mm)	50-200	EN 823
Odchylka pravoúhlosti (mm/m)	< 5	EN 824
Odchylka rovinnosti (mm)	< 6	EN 825
Napětí v tlaku při stlačení 10%	CS(10)30	EN 826
Pevnost v tahu kolmo k desce (kPa)	TR10	EN 1607
Bodové zatížení (N)	PL(5)150	EN 12430
Rozměrová stabilita: -při dané teplotě -při dané teplotě (23°C) a vlhkosti (90% r.v.) (%)	DS(70,-) <1 DS(23,90) <1	EN 1604
Reakce na oheň, euro třída	A1	EN 13501-1
Krátkodobá nasákavost Dlouhodobá nasákavost (kg/m2)	WS <1 WL(P)<3	EN 1609 EN 12087
Faktor difuzního odporu	MU1	EN 12086
Nebezpečné látky	Neobsahuje nebezpečné látky	

Deklarovaný tepelný odpor R, EN 12667																
Tloušťka (mm)	50	60	70	80	90	100	110	120	130	140	150	160	170	180	190	200
Deklarovaný tepelný odpor (m2*K/W)	1,40	1,65	1,90	2,15	2,40	2,65	2,90	3,15	3,40	3,65	3,90	4,15	4,20	4,35	4,60	4,85