



TECHNOFACADE OPTIMA

MW-EN 13162-T4- DS(70,-) DS(23,90)-CS(10)30-TR15-PL(5)200-WS-WL(P)-MU1 RfF:A1

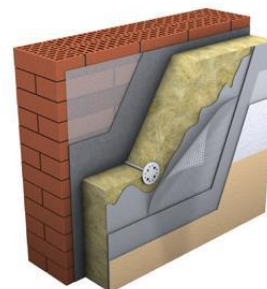


Oblast použití:

Desky TECHNOFACADE OPTIMA jsou určeny pro použití v občanské a průmyslové výstavbě jako tepelná a zvuková izolace v systémech pro vnější izolace stěn s ochrannou dekorativní vrstvou zhotovenou z tenké vrstvy omítky.

Popis materiálu:

TECHNOFACADE OPTIMA jsou nehořlavé, hydrofobizované tepelné a zvukově izolační desky z minerální vlny na bázi čediče.



Skladování:

Desky musí být skladovány v krytých skladech. Skladování pod plátěným přístřeškem chránící desky před atmosférickými srážkami je povoleno. Desky se skladují v kontejnerech, na paletách nebo na jiných podkladních přepravních deskách po celou dobu skladování. Stohovatelná výška nesmí přesáhnout 3 metry..

Technické charakteristiky:

Základní vlastnosti	Hodnota	Harmonizovaná norma
Deklarovaný součinitel tepelné vodivosti při 10 °C (W/m*K)	0,036	EN 13162:2012 + A1:2015
Délka (mm)	±2/±1,5 %	
Šířka (mm)	T4	
Tloušťka (s přírůstky po 10 mm) (mm)	50-200	
Odchylka pravouhlosti (mm/m)	< 5	
Odchylka rovinnosti (mm)	< 6	
Napětí v tlaku při stlačení 10% (kPa)	CS(10)15	
Pevnost v tahu kolmo k desce (kPa)	TR5	
Bodové zatížení (N)	PL(5)50	
Rozměrová stabilita: -při dané teplotě -při dané teplotě (23°C) a vlhkosti (90% r.v.) (%)	DS(70,-) <1 DS(23,90) <1	
Reakce na oheň, euro třída	A1	
Krátkodobá nasákavost Dlouhodobá nasákavost (kg/m2)	WS <1 WL(P)<3	
Faktor difuzního odporu	MU1	
Nebezpečné látky	Neobsahuje nebezpečné látky	

Deklarovaný tepelný odpor R, EN 12667																
Tloušťka (mm)	50	60	70	80	90	100	110	120	130	140	150	160	170	180	190	200
Deklarovaný tepelný odpor (m ² *K/W)	1,40	1,55	1,70	2,00	2,25	2,40	2,60	2,80	3,00	3,20	3,40	3,60	3,80	4,00	4,20	4,50