



TECHNONICOL

SPECIAL



TECHNONICOL N°42

ASFALTO-POLYMEROVÝ TMEL



Určení materiálu:

- Utěšňování dilatačních spár betonových a asfaltových povrchů letišť, dálnic a překladišť kontejnerů.
- Oprava trhlin betonových a asfaltobetonových krytů.

Asfaltový polymerový tmel TECHNONICOL N° 42 je jednosložkový materiál pro použití za horka a sestává z petrolejového asfaltu, modifikovaného syntetickým kaučukem, a technologických přísad.



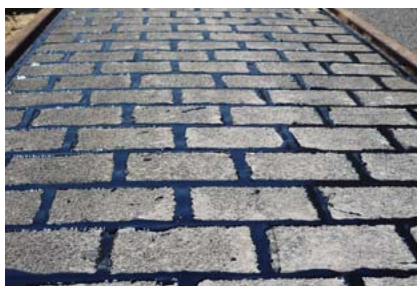
Přednosti:

- Vyrábí se ve třech značkách pro použití v různých klimatických oblastech
- Použití za horka
- Široký rozsah pracovních teplot
- Vysoká pružnost
- Nedochází k sesychání
- Rychlý výběr vlastností – krátká doba vytvrzování
- Dlouhá životnost povrchu



Způsob použití:

Těsnicí materiál se před použitím zahřeje v tavicích a odlévacích zařízeních bojlerového typu na provozní teplotu 160-190 °C za neustálého míchání.



Vlastnosti:

NÁZEV PARAMETRU	BP-G25	BP-G30	BP-G35
Teplota měknutí, °C	90	90	90
Pružnost na tyči o průměru 20 mm, °C	-25	-30	-35
Relativní prodloužení v momentě prasknutí, % při teplotě -20 °C	75	75	75
Teplota lepidlosti, °C	50	50	50
Odolnost, počet cyklů	30 000	30 000	30 000
Nasákavost, %	0.2	0.2	0.2
Změna vlastností pod působením UV záření, hod	1 000	1 000	1 000

Balení:

Silikonové krabice 14 kg.

Spotřeba:

Spotřeba tmelu závisí na druhu prováděných prací.

Skladování:

Skladujte na suchém místě, chráněném před slunečními paprsky při teplotě od -20 °C do +30 °C. Záruční doba skladování je 12 měsíců.

Bezpečnostní opatření:

Nepoužívejte v blízkosti zdrojů otevřeného ohně. Práce provádějte v dobře větraných prostorech. Zabraňte kontaktu s pokožkou a očima.



Silniční kryt, stejně jako jakákoli jiná inženýrská stavba, je propočten pro určitou dobu provozu, během níž je vystaven různým vlivům dopravy a povětrnostně klimatickým faktorům. Intenzita dopravy na silničních trasách vzrůstá každoročně o 5-7 %.

V dopravním proudu přibývá stále více velkotonážních vozidel s náklady, které značně přesahují jmenovité množství 10 tun na nápravu. Tomuto devastujícímu působení přírodních podmínek a automobilů na silnice čelí progresivní technická řešení, technologie a materiály.



Odborné rady a informace o dalších produktech naleznete na adrese:

WWW.TN-EUROPE.COM

