



# LOGICBASE

MATERIÁLY PRO PODZEMNÍ HYDROIZOLACE

# HYDROIZOLAČNÍ SYSTÉMY LOGICBASE PRO PODZEMNÍ STAVBY

Rozvoj podzemních prostor je rostoucí trend v moderních městech, která trpí nedostatkem prostoru pro rozvoj, růst populace a zvýšený provoz. Podzemní parkoviště, stanice a obchody se staly běžnými v mnoha městech po celém světě. Podzemní stavby jsou pod stálým vlivem podpovrchové vody a agresivního prostředí.

LOGICBASE je homogenní bezvložková jedno nebo vícevrstvá hydroizolační fólie na bázi vysoce kvalitního PVC-P a TPO. Používá se pro hydroizolace tunelů, základů staveb a konstrukcí.

Fólie LOGICBASE, spolu se systémovými prvky nezbytnými pro vytvoření hydroizolačního systému, se vyrábějí v závodech Logicroof (Ruská federace) a IMPER (Itálie). Dodávka z jednoho zdroje je pohodlný a bezpečný způsob, jak nainstalovat hydroizolační systém.

Oba závody mají certifikaci ISO 9001.

## VLASTNOSTI LOGICBASE



### TRVANLIVOST

Extremně vysoká stabilita polymérního řetězce a nízká nasákavost zajišťují vysokou trvanlivost fólie LOGICBASE. Ta se vyrábí z vysoce stabilních panenských polymerů technologií koextruze.



### INTEGRITA

Technická pomoc projektantům, inženýrům a investorům v celém procesu výstavby od návrhu po realizaci hydroizolačního projektu.



### ODOLNOST PROTI MECHANICKÝM VLIVŮM

LOGICBASE je schopen odolat i nárazu padajícího předmětu z výšky větší než 700 mm (podle EN 12691). Je také odolný proti statickým deformacím.



### VYSOKÁ CHEMICKÁ STABILITA

Podzemní voda může obsahovat agresivní látky. Hydroizolační fólie je vysoce chemicky odolná.



### PRUŽNOST PŘI NÍZKÝCH TEPLOTÁCH

Jedním ze základních vlastností fólie LOGICBASE je její pružnost při nízkých teplotách, a to až do  $-40\text{ }^{\circ}\text{C}$ .



### VYSOKÁ PEVNOST V TAHU

Bezvložková homogenní fólie LOGICBASE je pevná natolik, aby zůstala vodotěsná i po protažení o více než 200 %.

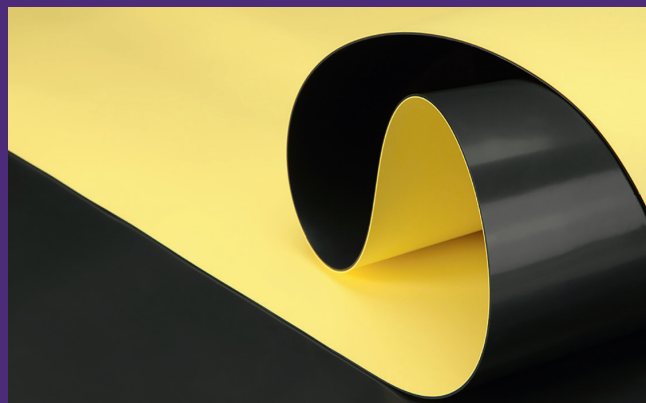
# PVC-P MATERIÁLY PRO HYDROIZOLACE

Naše materiály se vyrábějí na moderní automatizované lince metodou koextruze, která zajišťuje materiálovou jednotnost.

## LOGICBASE V-SL

Tento materiál má žlutou signální vrstvu pro rychlou a snadnou detekci poškození hydroizolační vrstvy během instalace nebo dopravy.

Tloušťka, mm	1,5	2,0
Pevnost v tahu L/T, MPa	16/15	
Prodloužení L/T, %	350	
Pružnost, °C	-30	
Množství na paletě, m <sup>2</sup>	738	615



## LOGICBASE V-PT

Fólie s vysokou odolností vůči nárazu. Poskytuje ochranu hlavní hydroizolační vrstvy proti poškození v průběhu stavebních prací.

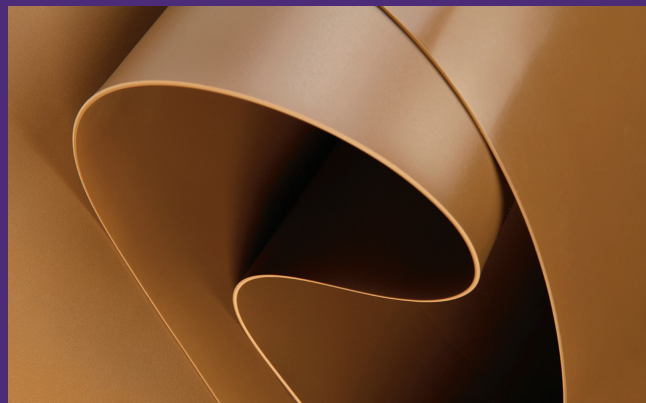
Tloušťka, mm	1,5	2,0
Pevnost v tahu L/T, MPa	12/10	
Prodloužení L/T, %	200	
Pružnost, °C	-25	
Množství na paletě, m <sup>2</sup>	738	615



## ECOBASE V

Jedná se o hnědou jednovrstvou fólii. Používá se pro hydroizolace základů staveb a umělých nádrží.

Tloušťka, mm	1,5	2,0
Pevnost v tahu L/T, MPa	12/10	
Prodloužení L/T, %	200	
Pružnost, °C	-25	
Množství na paletě, m <sup>2</sup>	738	615





# TPO MATERIÁLY PRO HYDROIZOLACE

## LOGICBASE P-SL

Tento materiál má světle béžovou signální vrstvu pro rychlou a snadnou detekci poškození hydroizolační vrstvy během instalace nebo dopravy.

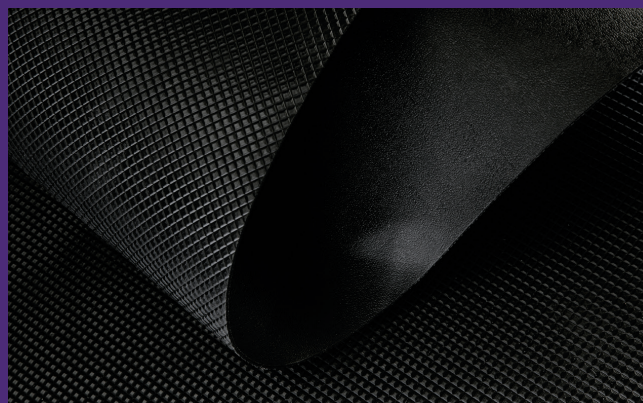
Tloušťka, mm	1,5	2,0
Pevnost v tahu L/T, MPa	15/15	
Prodloužení L/T, %	600	
Pružnost, °C	-35	
Množství na paletě, m <sup>2</sup>	945	945



## LOGICBASE P-ST

Membrána s texturovaným povrchem pro dvouvrstevné hydroizolační systémy.

Tloušťka, mm	2,0	
Pevnost v tahu L/T, MPa	15/15	
Prodloužení L/T, %	600	
Pružnost, °C	-40	
Množství na paletě, m <sup>2</sup>	630	



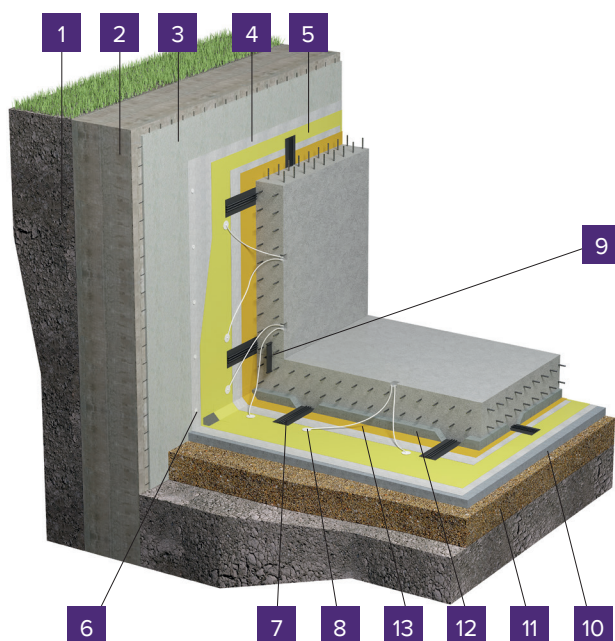
## LOGICBASE P-PT

Fólie s vysokou odolností vůči nárazu. Poskytuje ochranu hlavní hydroizolační vrstvy proti poškození v průběhu stavebních prací.

Tloušťka, mm	1,5	2,0
Pevnost v tahu L/T, MPa	15/15	
Prodloužení L/T, %	600	
Pružnost, °C	-40	
Množství na paletě, m <sup>2</sup>	945	945

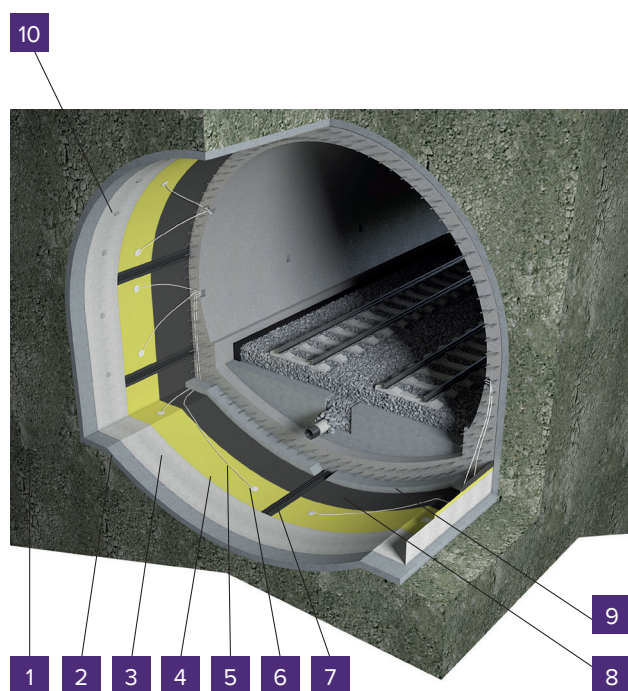


# SYSTÉM PRO HYDROIZOLACI ZÁKLADŮ BUDOV



1. Zemina
2. Pažící stěna
3. Vyhlažovací omítka
4. Geotextilie 500 g/m<sup>2</sup>
5. PVC fólie LOGICBASE V-SL
6. Upevňovací PVC terč
7. PVC Waterstop TechnoNICOL EC-220-3
8. Injektážní hadice
9. Waterstop IC-240-6
10. Podkladní beton
11. Pískový polštář
12. Betonový potěr
13. Polyethylenová fólie

# SYSTÉM PRO HYDROIZOLACI TUNELŮ



1. Zemina
2. Primární betonová opora
3. Geotextilie 500 g/m<sup>2</sup>
4. PVC fólie LOGICBASE V-SL
5. Injektážní hadice
6. Úhlová injektážní příruba
7. PVC Waterstop TechnoNICOL EC-320-4
8. Ochranná PVC fólie LOGICBASE V-PT
9. Betonový potěr
10. Upevňovací PVC terč



# VYBRANÉ REFERENCE



Obchodní centrum MOSCOW CITY, Moskva, Ruská federace  
Hydroizolace suterénu | 85 000 m<sup>2</sup>  
LOGICBASE V-SL 2,0 mm



Státní Tretjakovská galerie, muzejní komplex,  
Moskva, Ruská federace  
Hydroizolace základové desky | 10 000 m<sup>2</sup>  
LOGICBASE V-SL 2,0 mm



Cirkus na ulici Vernadskogo, Moskva, Ruská federace  
Hydroizolace stylobatu | 20 000 m<sup>2</sup>  
LOGICBASE V-SL 2,0 mm  
LOGICBASE V-ST 1,6 mm



Leningradská jaderná elektrárna, Petrohrad, Ruská federace  
Hydroizolace suterénu | 100 000 m<sup>2</sup>  
LOGICBASE V-SL 2,0 mm



Tunel na federální dálnici M27 z Džugby do Soči, Ruská federace  
Hydroizolace tunelu | 8 500 m<sup>2</sup>  
LOGICBASE V-SL 2,0 mm



Metro Almaty, Almaty, Kazachstán  
Hydroizolace stanice Moskva | 20 000 m<sup>2</sup>  
LOGICBASE V-SL 2,0 mm

